

# **Gouvernance démocratique et participative**

## **L'exemple de la BAS**

Midi de l'ESS du mardi 6 décembre 2016

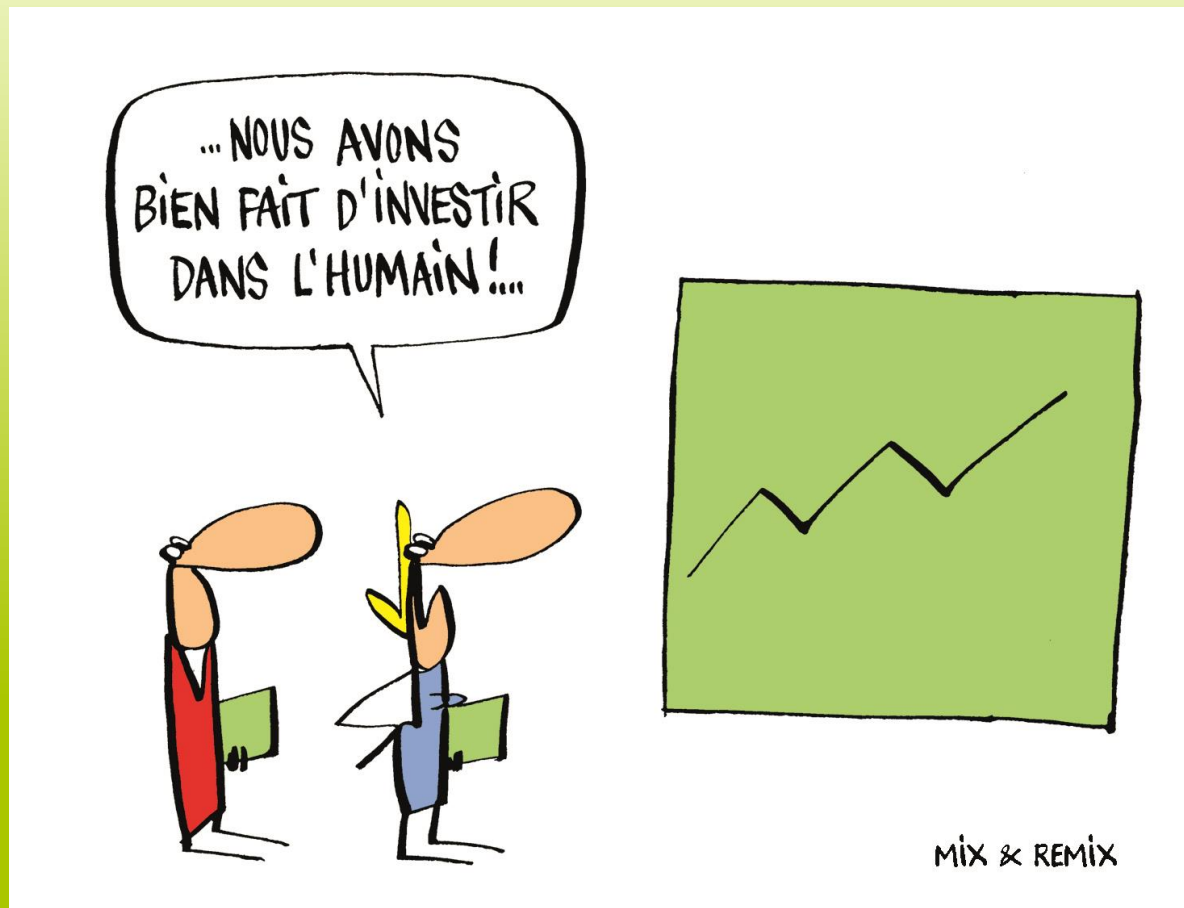
# Charte de la participation au sein de la BAS



# L'avis du personnel est important



# Chacune et chacun fais partie de l'Association du personnel



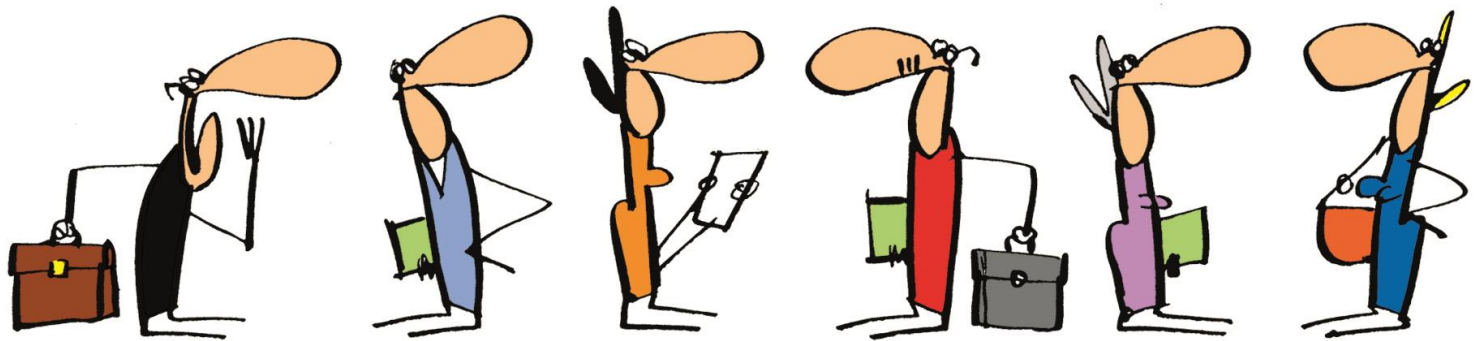
# Nous avons adopté une culture de conduite d'égal à égal



# Il faut le faire savoir...

... L'INFORMATION DOIT CIRCULER...

... FAIS PASSER !...



MIX & REMIX