

Atelier APRÈS-VD du 26 septembre 2022

Sommaire

- 1. La mission de la BAS**
- 2. La BAS et l'ESS**
- 3. La BAS au concret**



La mission de la BAS

La mission de la BAS

Lignes directrices :

A la BAS, nous plaçons au coeur de notre action **le bien commun, l'être humain et la nature**, ainsi qu'une qualité de vie soutenable, pour les générations actuelles et futures.

Nous proposons des **services bancaires** à des clientes et des clients pour qui un développement écologique et social est important.

Nous considérons notre activité comme une alternative solidaire et viable à la logique économique du profit à court terme.

La mission de la BAS

Principes clés

- Éthique avant le profit
- Investissement dans l'écologie et le social
- Transparence
- Participation
- Innovation
- Sensibilisation

La mission de la BAS

Principes clés

Ce que nous excluons

Ce que nous voulons encourager

Neuf secteurs d'encouragement



La BAS et l'ESS



L'ESS et la BAS

- Les 7 valeurs de l'ESS
- Membre fondateur APRÈS-GE et APRÈS-VD
- Membre de SENS Social entrepreneurship Suisse
- La BAS fait partie de plusieurs réseaux

A central globe is surrounded by various paper-cut icons. At the top, there's a cow, a chicken, a tree, and a wind turbine. To the left, a lightning bolt, a fence, and a bird. To the right, a bicycle and a building. At the bottom, a film strip, a calculator, a notebook, and a pen. The background is a light, textured surface.

La BAS au concret

La BAS au concret

- Gamme complète de comptes
- Trafic des paiements
- E-banking
- Cartes de crédit/de débit
- Conseil en placement et gestion de fortune
- Octroi de crédits

La BAS au concret (les financements)

- Octroi de crédits dans les neufs secteurs d'encouragement
 - Hypothèque
 - Crédit de construction
 - Prêt d'investissement
 - Crédit d'exploitation

La BAS au concret (les financements)

- Autres instruments
 - Capital risque avec le Fonds d'innovation (prêt ou participation)
 - Prêts fiduciaires et autres

La BAS aujourd'hui

30 juin 2022

Bilan	2,2 mia de francs
Prêts octroyés	1,6 mia de francs
Nombre de preneurs de crédit	1277
Nombre d'actionnaires	9210
Nombre de client-e-s	+ de 43000
Effectif du personnel	145
Implantations	Olten, Lausanne, Genève, Zurich

bas.ch

Votre intervenant

Dominique Roten

dominique.roten@bas.ch

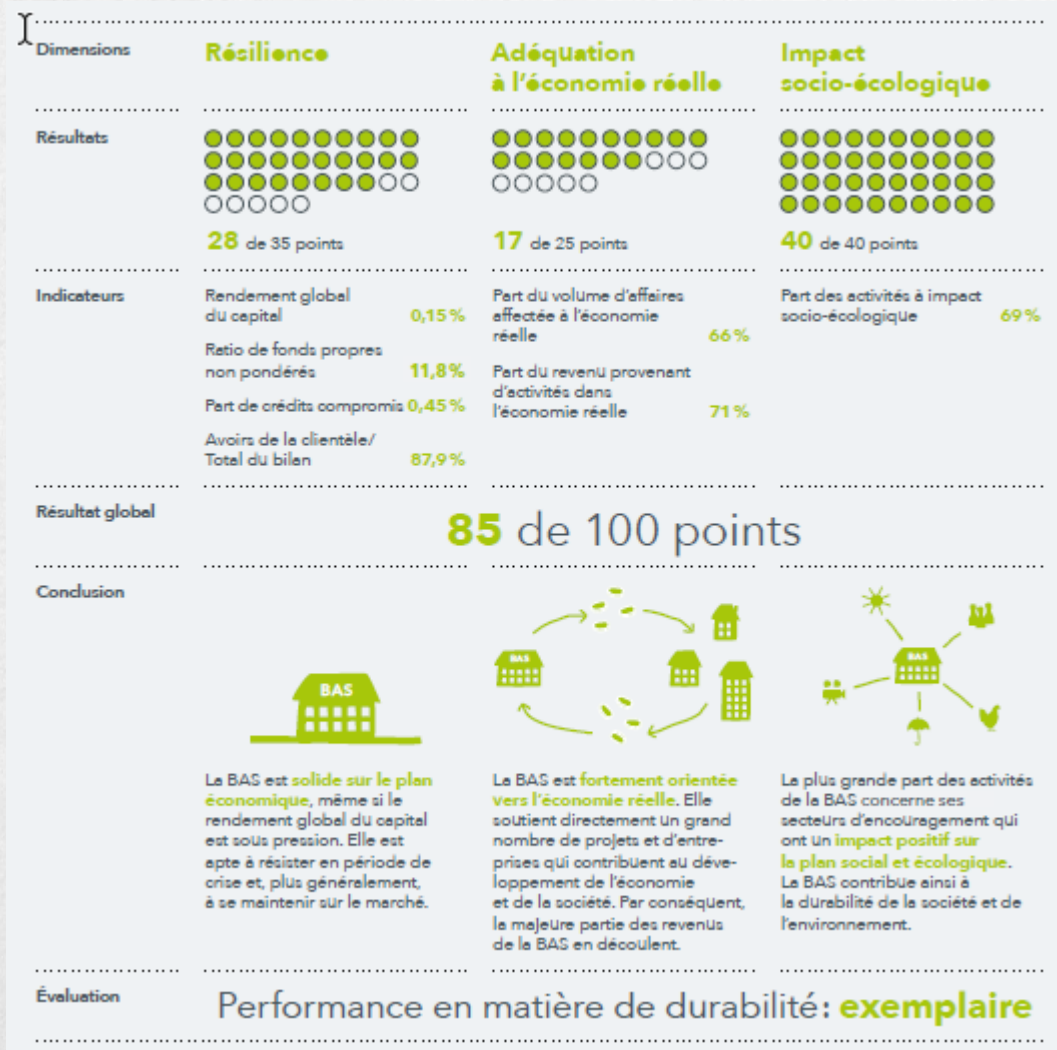
Équipe Financement entreprises Suisse romande

021 319 91 00

financement@bas.ch



Sustainable banking scorecard de la GABV

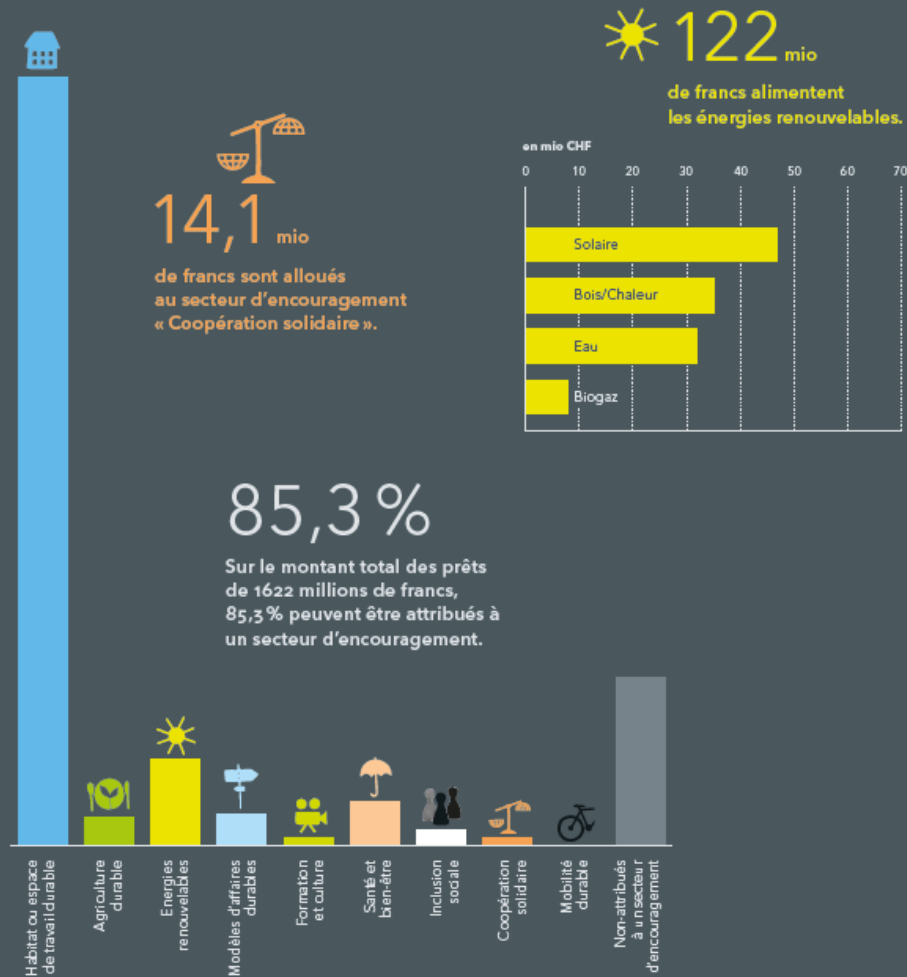


Résultats de la BAS en matière de durabilité

Mesurée sur la base de la Sustainable Banking Scorecard de la GABV

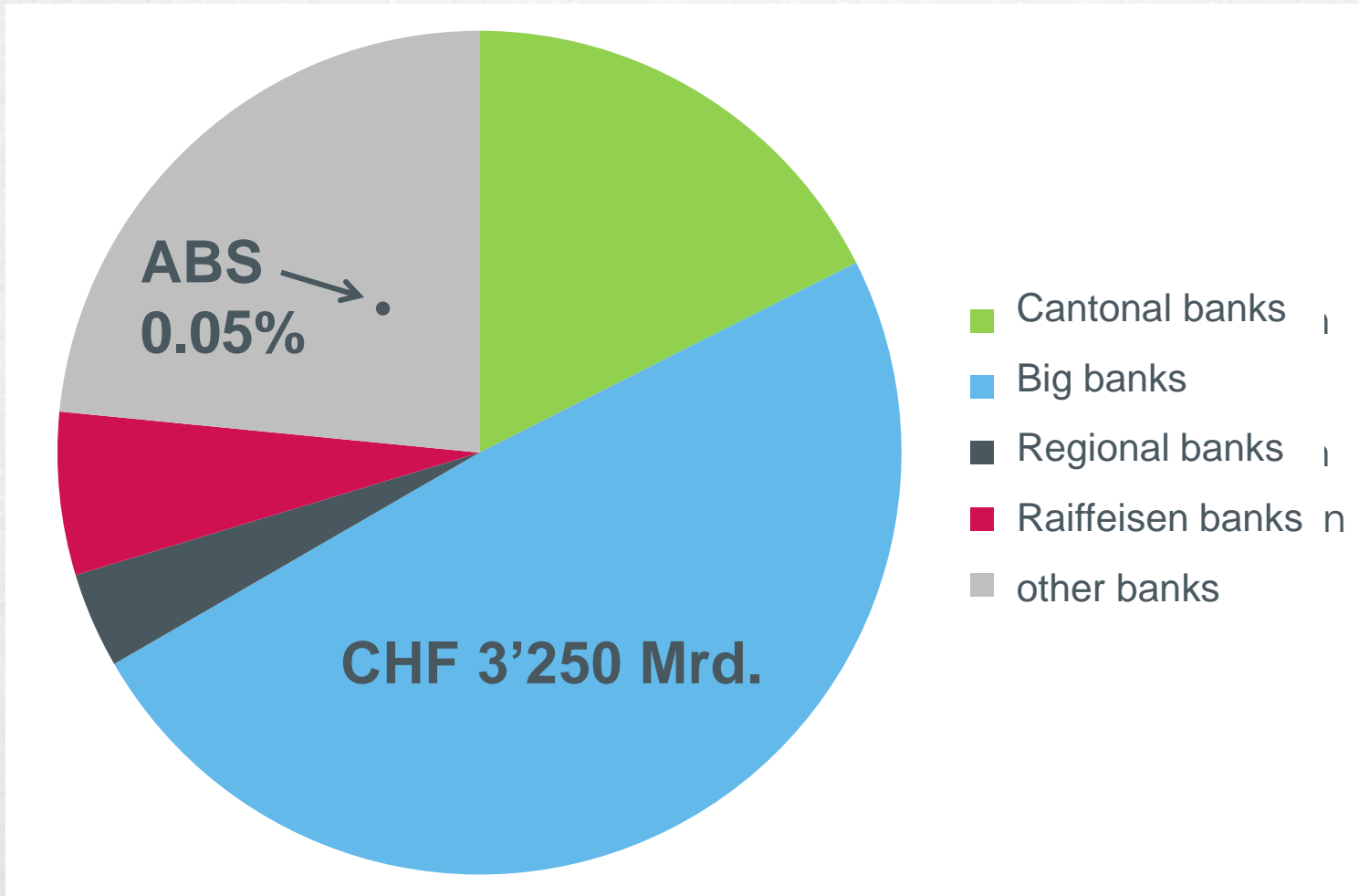
L'IMPACT POSITIF DU PORTEFEUILLE DE CRÉDITS

La BAS soutient 9 secteurs d'encouragement.



Growing, but still a niche – and a model!?

How much growth we need to maximize impact?



Source: SNB, Basis balance sheets 2018