

# la Soliderie

épicerie abordable · café engagé

la Soliderie  
quartier de la Levratte 20  
1260 Nyon

info@lasoliderie.ch  
www.lasoliderie.ch

Héloïse Crisinel 079 430 58 64  
Ilithya Gennai 078 640 80 96  
Nadia Crivelli 078 814 75 71

Banque Alternative Suisse  
IBAN CH58 0839 0037 4849 1000 4

## DE LA DISTRIBUTION ALIMENTAIRE NYON A LA SOLIDERIE

### L'origine du projet

mai 2020 > juillet 2020



En réponse à la hausse de la précarité engendrée par la crise du Covid, une distribution alimentaire a vu le jour à Nyon. Ce sont plus d'un millier de sacs de nourriture gratuits qui ont été distribués, rendant alors visible une précarité encore méconnue dans la région. Cette action s'est arrêtée en août, laissant derrière elle un réseau de bénévoles investi-e-s.

Parmi ces bénévoles, nous avons formé un petit groupe qui s'est engagé à reprendre le flambeau de la distribution alimentaire, dans l'optique d'ouvrir un lieu solidaire. C'est dans ce contexte qu'est née l'association de la Soliderie, le 22 juillet 2020.

- 11 samedis de distribution
- 1214 sacs distribués gratuitement
- 38 bénévoles par semaine
- 104 heures de bénévolat par semaine
- 9.7 tonnes de produits distribués
- 1 mérite citoyen de la Ville de Nyon



## L'épicerie pilote

novembre 2020 > février 2021



En novembre 2020, face à la deuxième vague de Covid, nous avons décidé d'ouvrir temporairement une épicerie solidaire.

Cette action nous a donné l'occasion de tester un nouveau modèle d'aide plus digne et efficace. En échange d'un prix symbolique d'entrée de trois francs, les bénéficiaires pouvaient choisir librement leurs produits. Elles·ils sont devenu·e·s des client·e·s et le gaspillage alimentaire a été réduit.

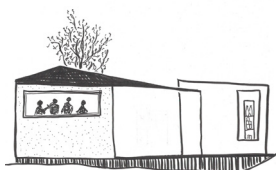
De plus, l'aide des bénévoles ainsi que l'accueil chaleureux réservé par les habitant·e·s à l'épicerie sont venus renforcer la légitimité de notre projet, auquel la Ville de Nyon a déjà promis son soutien.

- 12 vendredis d'ouverture
- 970 entrées à l'épicerie
- 40 produits secs à choix
- 3 francs d'entrée
- 14 bénévoles par semaine
- 32 heures de bénévolat par semaine
- 10 tonnes de produits secs transportés



## La Soliderie, un nouveau lieu à construire...

Début 2022



Le projet de la Soliderie comporte la création d'une épicerie solidaire et d'un café.

Afin de nous aider à trouver une solution permanente, la Ville de Nyon nous met à disposition un terrain communal, où construire la Soliderie.